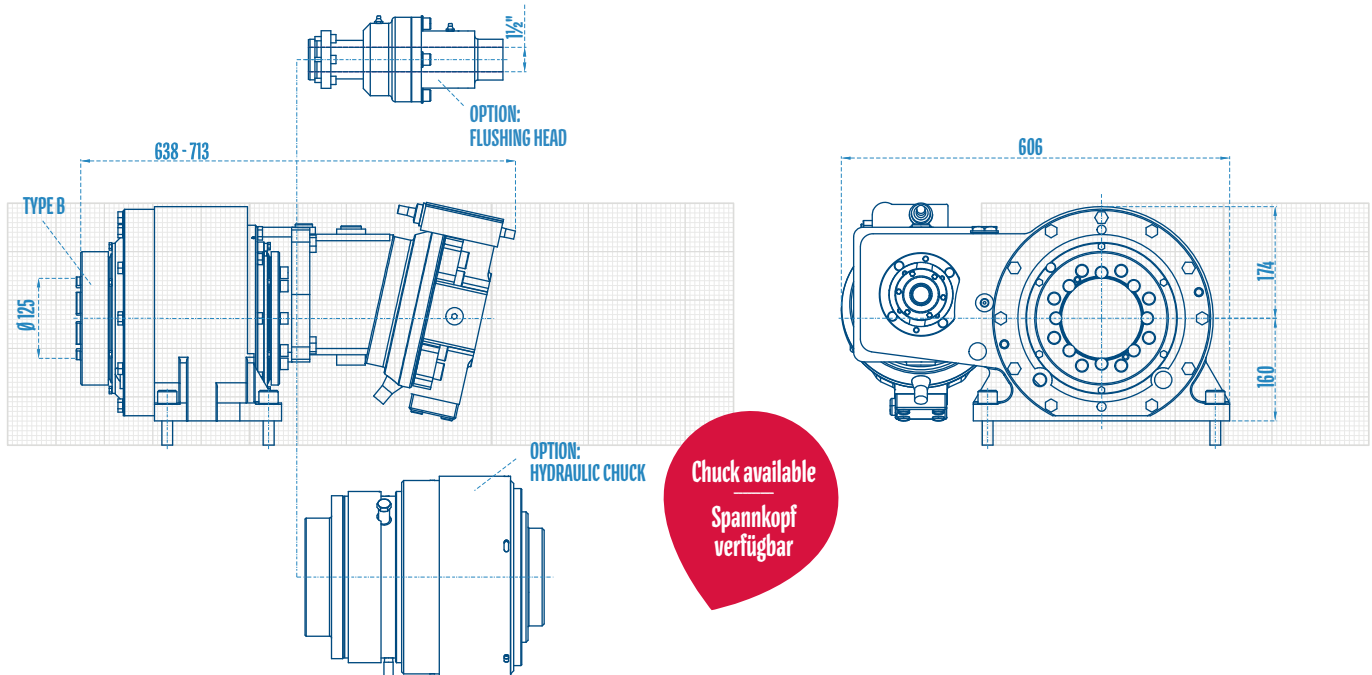
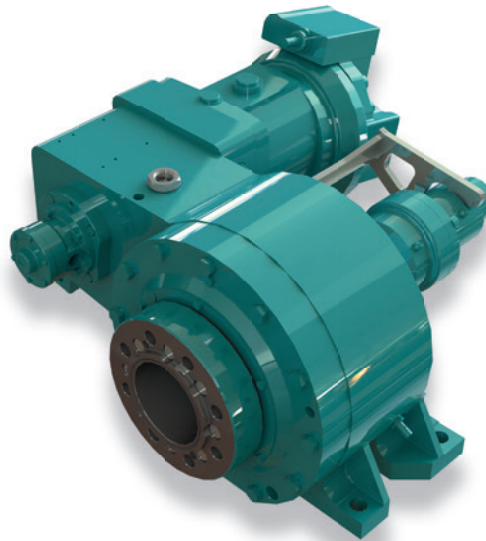


CH 400

Options Optionen

- > Hydraulic or electric shifting
Hydraulische oder elektrische
Schaltung
- > Mounting plates
Montageplatten
- > Flushing head 1 1/2"
Spülkopf 1 1/2"
- > Hydraulic chuck
Spannkopf
- > Speed sensor



> CH 400 operating at
'Santa Lucia' Tunnel Project
>> read more

> Einsatz des CH 400 im
'Santa Lucia' Tunnel Projekt
>> mehr erfahren



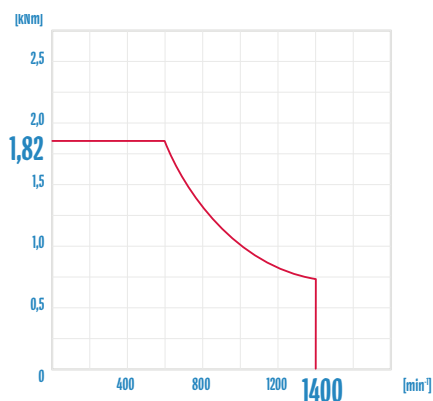
Technical Specifications are subject to modifications without prior notice and incurring responsibility for machines previously sold. The shown machines may have optional equipment. Technical data do not consider power losses. Error misprints reserved. / Technische Änderungen ohne Vorankündigung und Verpflichtung gegenüber früher gelieferten Geräten. Die abgebildeten Geräte können Sonderausstattungen haben. Technische Daten ohne Berücksichtigung des Wirkungsgrades. Irrtum und Druckfehler vorbehalten.



230 – 280 kg **Weight** Gewicht

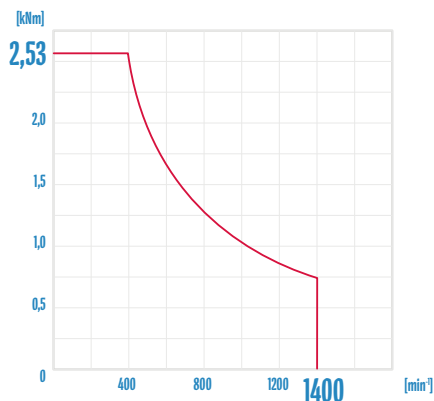
Rotary mechanism CH 400 Drehantrieb

type 115



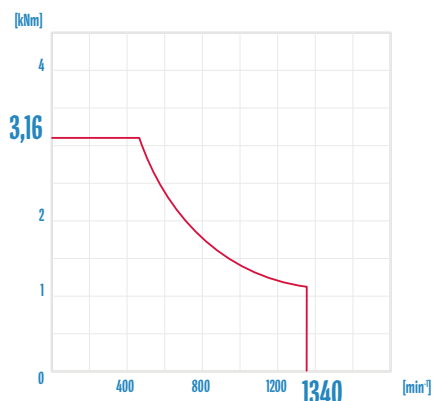
p = 320 bar & Q = 200 l/min

type 160



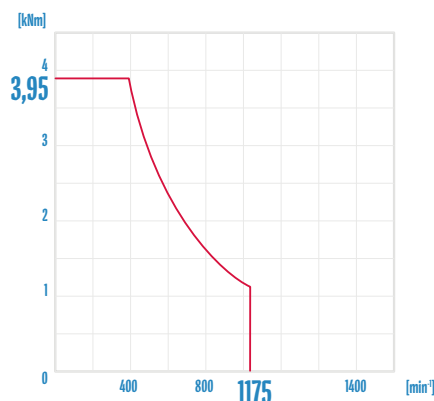
p = 320 bar & Q = 200 l/min

type 200



p = 320 bar & Q = 300 l/min

type 250



p = 320 bar & Q = 300 l/min

Drive shafts Abtriebswellen

> Flange connection
Flanschverbindung

Other connections on request
Weitere Verbindungen auf Anfrage