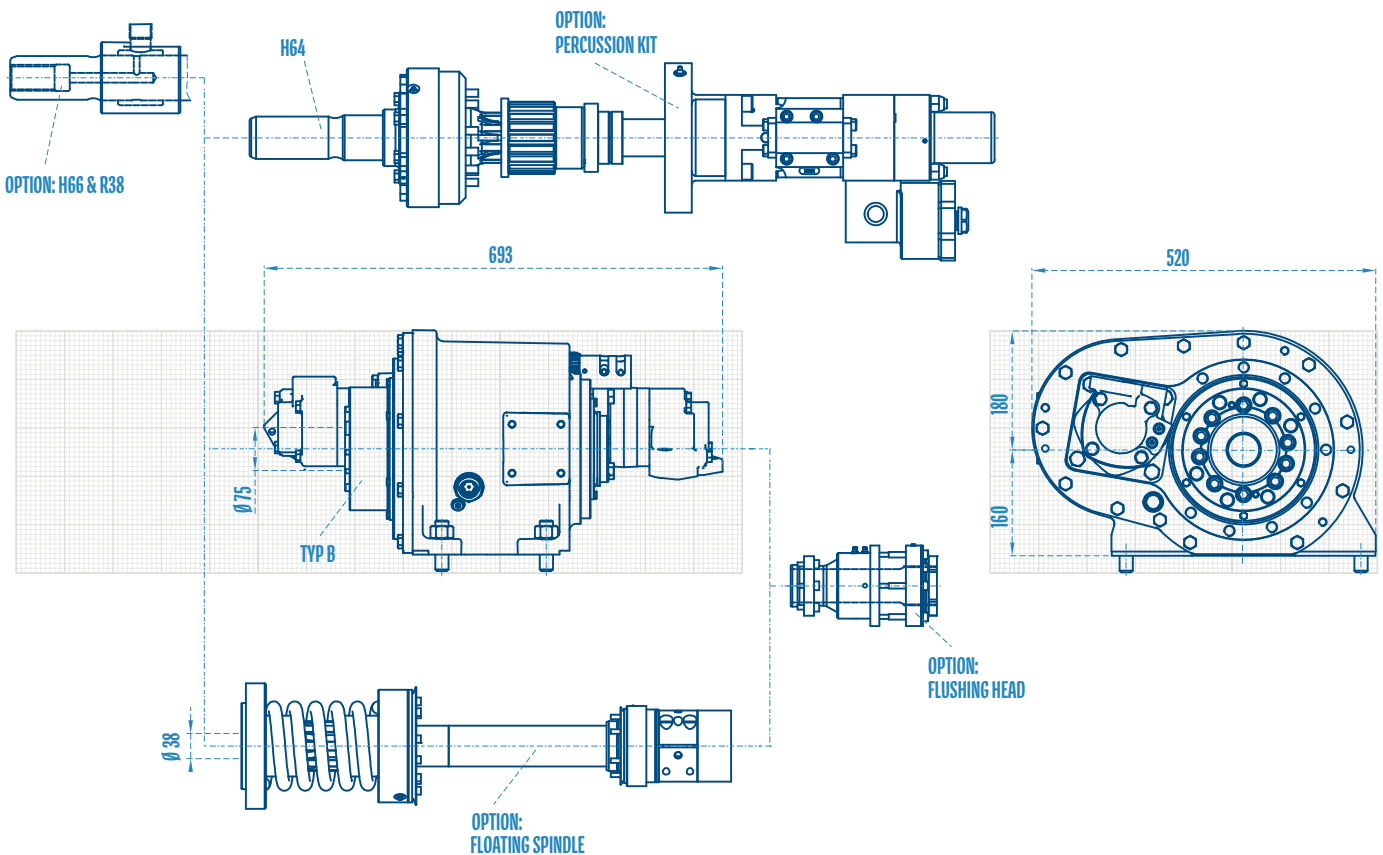


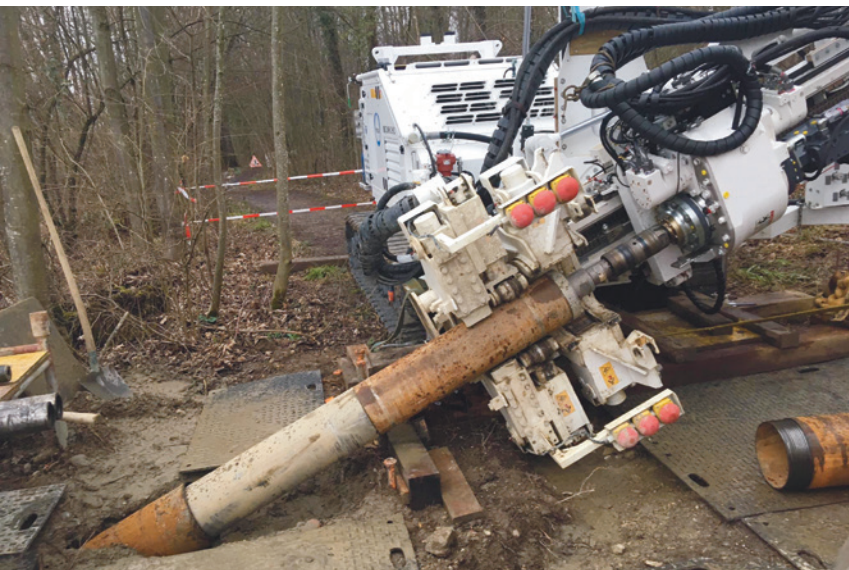
RH 6 X

Options Optionen

- > Hydraulic, electric or manual shifting
Hydraulische, elektrische oder manuelle Schaltung
- > Mounting plates
Montageplatten
- > Flushing head 2"
Spülkopf 2"
- > Shock absorber
- > Floating spindle
Floating Spindel
- > Percussion unit type 20
Schlagwerk Typ 20



Technical Specifications are subject to modifications without prior notice and incurring responsibility for machines previously sold. The shown machines may have optional equipment. Technical data do not consider power losses. Error misprints reserved. / Technische Änderungen ohne Vorankündigung und Verpflichtung gegenüber früher gelieferten Geräten. Die abgebildeten Geräte können Sonderausstattungen haben. Technische Daten ohne Berücksichtigung des Wirkungsgrades. Irrtum und Druckfehler vorbehalten.



180 – 305 kg **Weight** Gewicht · 100 kN **Traction** Zugkraft

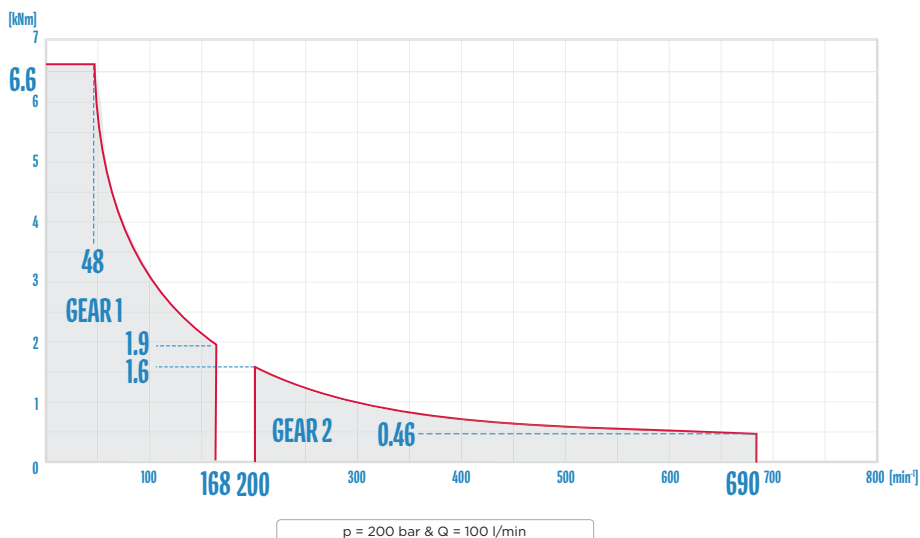
Standard motors Standard Motoren

Rotary mechanism RH 6 X Drehantrieb

Motor Type Motor Typ	Gear Gang	102				103				105			
		1	2	3	4	1	2	3	4	1	2	3	4
Torque Drehmoment	kNm	3.45	1.72	0.84	0.42	4.42	2.21	1.06	0.53	6.6	3.3	1.6	0.8
Rotation Drehzahl	min ⁻¹	92	185	381	762	72	144	298	596	47	94	195	390

p = 200 bar & Q = 100 l/min

EA 61 V motor EA 61 V Motor



Drive shafts Abtriebswellen

- > Flange connection
Flanschverbindung

Other connections on request
Weitere Verbindungen auf Anfrage

Option percussion unit Option Schlagwerk

Type Typ	20	
Operating pressure Arbeitsdruck	bar	160 - 200
Oil capacity Ölmenge	l/min	40 - 55
Single blow energy Einzelschlagenergie	Nm	... 320
No. of blows Schlagfrequenz	min ⁻¹	... 2500

Shank adapters Einsteckenden

- > H64 LH / RH
- > H66 RH / R38 LH

Other shank adapters on request
Weitere Einsteckenden auf Anfrage